

# IT Support For Business

デジタルビジネスにfixする

## Q'sfix



本社

社会インフラを支えるITシステムの開発の他、デジタル変革を目指すお客さまの支援、  
高度な生体機能・動作機能計測技術をスポーツ・教育・リハビリ等の分野に還元する事業活動をしています。

## 株式会社Q'sfix

### 所在地

#### 【本社】

〒100-0005 東京都千代田区丸の内一丁目7番12号サピアタワー26F  
TEL.03-6269-9444(代) FAX.03-6269-9445

#### 【晴海オフィス】

〒104-6210 東京都中央区晴海一丁目8番12号 晴海オフィスタワーZ 10F  
TEL.03-6204-9770

#### 【藤沢オフィス】

〒251-0054 神奈川県藤沢市朝日町10番6 Wips藤沢  
TEL.0466-50-0288 FAX.0466-50-0377

#### 【青森オフィス】

〒030-0113 青森県青森市第二間屋町四丁目11番18号  
ソフトアカデミーあおもりビル3F  
TEL.017-718-4690 FAX.017-718-4691

#### 【練馬オフィス】

〒179-0081 東京都練馬区北町一丁目41番20号DKHビル  
TEL.03-6915-7080 FAX.03-6915-7081

### 設立

1976年1月24日

### 資本金

3億1,680万円

### 役員

代表取締役CEO	中村 明弘
取締役 専務執行役員	大川 衛
取締役 常務執行役員	森 真二
取締役 常務執行役員	行方 良充
取締役 常務執行役員	大沢 隆
取締役 常務執行役員	太布 直己
取締役(非常勤)	稲井 賢次
取締役 常務執行役員	アルムガン B
執行役員	藤本 俊
執行役員	志摩 昌道
執行役員	元木 昭彦
執行役員	森田 吾郎
執行役員	長島 忠敬
監査役	高野 進

### 従業員数

912名(2023年4月1日現在)

### 事業内容

システムインテグレーションサービス  
ソフトウェア開発サービス  
インフラ構築サービス  
モバイルシステム開発サービス  
生体・動作計測に関する、研究、開発、コンサルならびに  
自社開発製品・輸入製品の販売  
入退室管理システムの開発・販売

### URL

<https://www.qsfix.com/>



### ビジネスフィールド

銀行 / クレジット / 生保・損保 / 証券 / 官庁 / 流通 / 物流 / 通信 / 医療 / 産業  
モビリティ / メディア / 電力 / 科学 / 建築 / サービス / バイオメカニクス  
スポーツ / 大学 / 病院(整形外科、リハビリ) / 学校教育

### 売上高

105億3,700万円(2022年12月期末実績)

### 加盟団体

一般社団法人情報サービス産業協会(JISA) / FSA(富士通系ソフトウェア業グループ)  
東京都情報サービス産業健康保険組合

### 取引銀行

三井住友銀行 / みずほ銀行 / りそな銀行 / 三菱UFJ銀行 / 中央労働金庫

### 主要取引先(五十音順・敬称略)

株式会社HI回転機械エンジニアリング / 伊藤忠テクノソリューションズ株式会社  
株式会社インフォテック / 朝日 / 株式会社エクサ / SCSK Minorソリューションズ株式会社  
NTTコムウェア株式会社 / 株式会社NTTデータ / NTTデータグループ会社各社  
FWD生命保険株式会社 / 大阪大学 / 株式会社オカムラ  
株式会社教職員共済情報サービス / キンドリルジャパン株式会社 / 慶応義塾大学  
KDDI株式会社 / 三機工業株式会社 / 産業技術総合研究所  
株式会社JR東日本情報システム / 株式会社J-POWERビジネスサービス  
商船三井ロジスティクス株式会社 / 株式会社セゾン情報システムズ  
大東建託株式会社 / 株式会社ダイヤモンドリテイリング / 筑波大学  
TIS株式会社 / 同志社大学 / 東芝エネルギーシステムズ株式会社  
株式会社東証コンピュータシステム / 東武バス株式会社  
株式会社ナカムラロジスティクス / 日鉄ソリューションズ株式会社  
日本ステリ株式会社 / 日本スポーツ振興センター / 株式会社日本総合研究所  
日本ヒューレット・パッカート合同会社 / 株式会社野村総合研究所 / フクダ電子株式会社  
富士ソフト株式会社 / 富士通株式会社 / 富士通グループ会社各社 / 丸紅メタル株式会社  
丸紅ロジスティクス株式会社 / みずほリサーチ&テクノロジーズ株式会社  
三菱総研DCS株式会社 / 三菱電機インフォメーションシステムズ株式会社  
三菱UFJニコス株式会社 / 株式会社メディカルホールディングス  
ライフカード株式会社 / 労働金庫連合会 / 早稲田大学

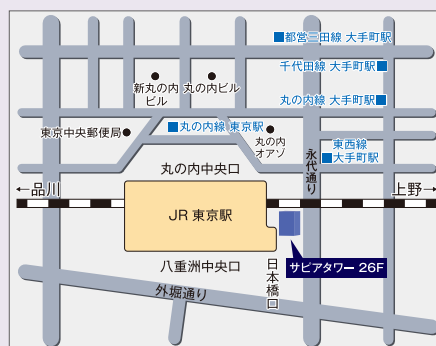
### アクセス(本社)

#### ■JR

「東京駅」日本橋口  
徒歩0分

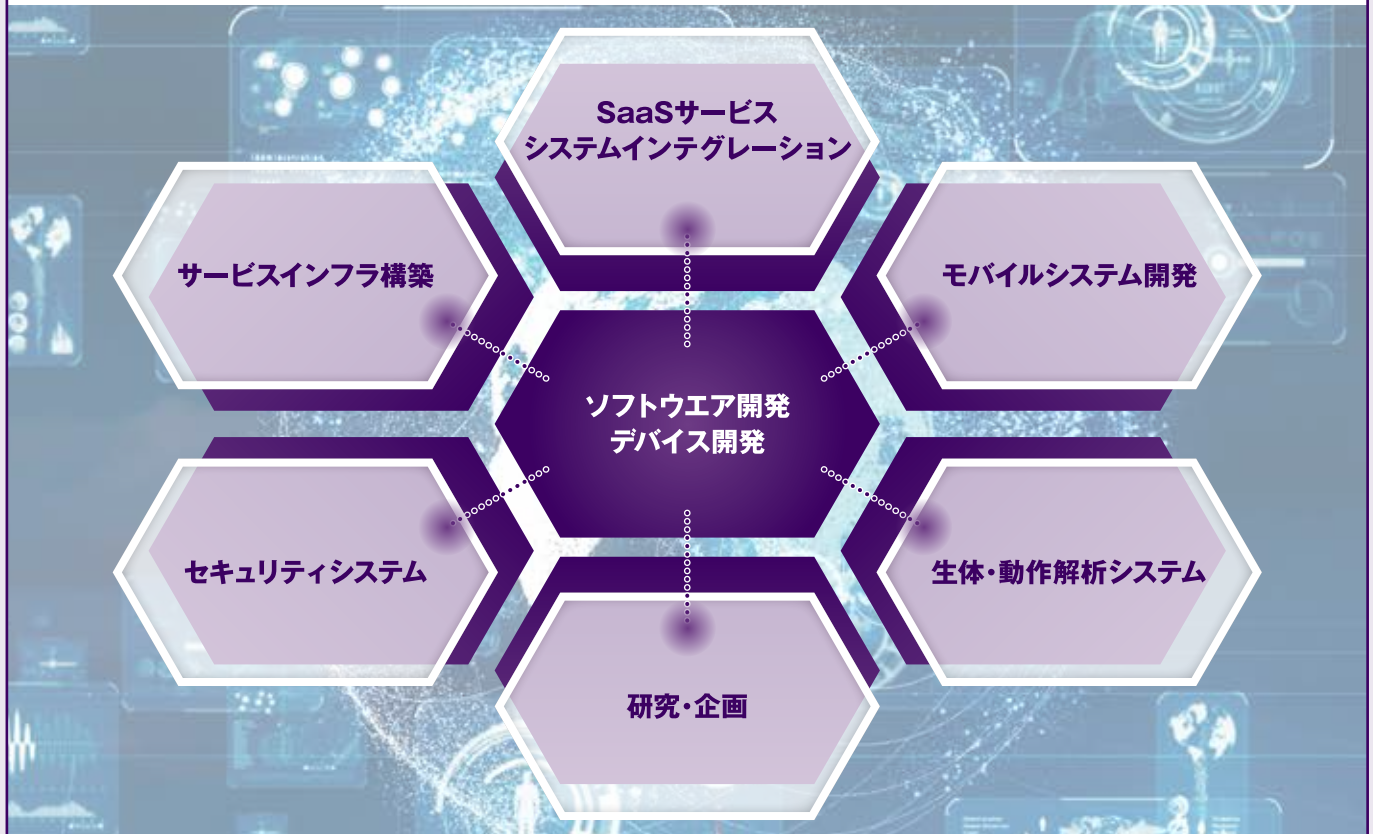
#### ■東京メトロ

東西線「大手町駅」  
B7出入口 直結



社会の多種多様なテーマに最適なITソリューションをご提供いたします。

事業・サービス マップ



代表的な製品ラインナップ

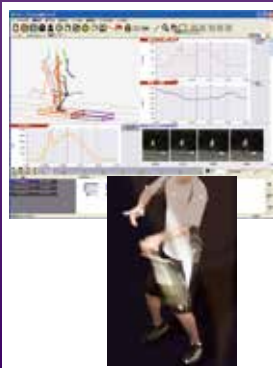
セキュリティプロダクト

Mail Proxyソフトウェア、  
ゲートコントローラ



生体・動作解析

Frame-DIASシリーズ



複合計測システム

TRIAS System



ヘルスケア

健幸aiちゃんシリーズ



様々な分野でお客様の問題・課題を解決する製品をご提供いたします。

些細なことでもまずはお気軽にご相談ください。

TEL.03-6269-9444(代) FAX.03-6269-9445